

Via: Nazionale, 168 - 98070 - Torrenova (Me)

Tel. +39 0941 526117 0941 526293

- Whatsapp /Port.: 3922687978

Contatta il referente della Tua zona.

Roma -Terme V.(ME) -Trapani (TP) - Agrigento (AG) - Catania - Palagonia -Ramacca (CT)
Assoro (EN) - ecc.

e-mail:

info@sicurglobal.net

servizi81.08@sicurglobal.net

servizi.aziendali@sicurglobal.net



www.sicurglobal.net

SicurGlobal srl s

Servizi Globali & Formativi

Sede Territoriale



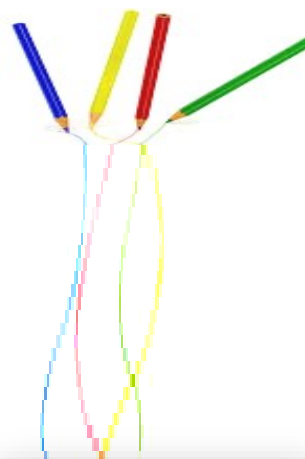
Associazione Formatori ed Operatori
della Sicurezza sul Lavoro



Referente SicurGlobal della Tua zona :

Sig.

Tel.



81/08 Sicurezza
sul Lavoro

★ **GDPR** Privacy
★ database

Formazione corsi
corso

Antincendio
Antinfortunistica

Incentivi
Contributi Fondo
Perduto

STRATEGY Marketing

Altri Servizi
Aziendali

ISO Qualità & Ambiente

WEB solution

Edizione 2/18

SicurGlobal .net
Servizi Globali & Formativi



Associazione Formatori ed Operatori della Sicurezza sul Lavoro



Accreditata Assessorato Regionale Istruzione **Formazione Professionale** CIR n° DPW011 - DDG n° 5667

Attività SANITARIE e Osserv. Epidemiologico **Serv. 4 Sicurezza ALIMENTARE Prot. 4/68489**

Elenco soggetti formatori in materia di Salute Sicurezza Istanza **DASOE n. ME_186**

D.A.S.O.E.

Home | Strutture regionali | Assessorato regionale della salute | Area Tematica | Elenco regionale dei soggetti formatori | Nuovo Elenco Soggetti Formatori

CSA TRAINING	ME_186	11/10/2017	VIA NAZIONALE N. 172	TORRENOVA (ME)	Link
--------------	--------	------------	----------------------	----------------	------

OGGETTO: Istanza Ente "CSA TRAINING" per l'inserimento nell'Elenco Regionale dei Soggetti Formatori ai sensi del paragrafo 1.3 del D.A. n. 1619 del 08 Agosto 2012 - *Parere della Commissione per la verifica dei requisiti dei soggetti formatori* -

A seguito dell'esame dell'istanza di cui all'oggetto la Commissione per la verifica dei requisiti dei soggetti formatori, di cui al D.A. n. 28/17, riunitasi in data 11.10.2017 accoglie la suddetta istanza ai fini dell'inserimento nell'"Elenco Regionale dei Soggetti Formatori", con le specifiche riportate nella seguente tabella:

MACROSETTORE CODICI A FECCO 2007 PER I QUALI PUO' ESSERE SVOLTA L' ATTIVITA' FORMATIVA	
RISCHIO BASSO	G - commercio all'ingrosso e al dettaglio; riparazione di autoveicoli e motocicli 45-46-47
	I - attività dei servizi di alloggio e di ristorazione 55 - 56
	K - attività finanziarie e assicurative 64-65-66
	L - attività immobiliari - 68
	M - attività professionali, scientifiche e tecniche 69-70-71-72-73-74-75-77-78-79-80-81-82
	J - servizi di informazione e comunicazione 58 - 59 - 60 - 61 - 62 - 63
	R - attività artistiche, sportive, di intrattenimento e divertimento 90 - 91 - 92 - 93
	S - altre attività di servizi 94 - 95 - 96
	T - attività di famiglie e convivenze come datori di lavoro per personale domestico; produzione di beni e servizi indifferenziati per uso proprio da parte di famiglie e convivenze 97 - 98
	U - organizzazioni ed organismi extraterritoriali 99
RISCHIO MEDIO	A - agricoltura, silvicoltura e pesca 01-02-03
	H - trasporto e magazzinaggio 49 - 50 - 51 - 52 - 53
	Q - sanità e assistenza sociale 88
	O - amministrazione pubblica e difesa; assicurazione sociale obbligatoria 84
P - istruzione 85	
RISCHIO ALTO	B - Estrazione di minerali da cave e miniere 05- 06 - 07- 08 - 09
	F - Costruzioni 41- 42 - 43
	C - Attività manifatturiere 10 - 11-12-13-14 - 15 - 16 - 17 -18 -23 - 24 - 25 - 28 - 26 - 27 - 29 -30 -31 -32
	D - Fornitura di energia elettrica, gas, vapore e aria condizionata 35
	E - Fornitura di acqua; reti fognarie, attività di gestione dei rifiuti e risanamento 36 - 37 - 38 - 39
	C - Attività manifatturiere 19 - 20 - 21- 22
O - Sanità e assistenza sociale 86 - 87	

PARTE 1-11 Inserto Opportunità Fondi Interprofessionali - Fondo Perduto
Bandi & **Finanziamenti CRIAS** - Sportello Giuridico , ecc.

PARTE 2 Corsi

Apprendistato - RSPP dl. & Modulare - ASPP - RLS - ANTINCENDIO - BLS D Primo SOCCORSO - **Pes-Pav** - PREPOSTO - DIRIGENTI - VIDEOTERMINALI Moviment. MANUALE dei CARICHI - Gestione MAGAZZINO - Carico SCARICO Coordinatore - LAVORO IN QUOTA - DPI - Primo INGRESSO in CANTIERE SPAZI CONFINATI - Segnaletica STRADALE - PONTEGGI Formazione art. 37 & Specifiche all'Uso Motofalce/Motosega, **Comunicaz. Aziendale - Auditor ISO, OHSAS** , ecc

PARTE 3 Patentini

PLE Piattaforme - Carrelli ELEVATORI - AUTOGRU e GRU su AUTOCARRO GRU a TORRE - TRATTORI Agricoli - POMPE Calcestruzzo Macchine MOVIMENTO TERRA - Macchine PERFORATRICI TRIVELLE - **ecc.**
Corsi di formazione teorici/pratici attrezzature di Lavoro in base Agli Accordi Stato-Regioni del 22/02/2012;

PARTE 4 Privacy nuovo Regolamento

PARTE 5 Servizi Implementazione Sistema UNI EN - Medicina del Lavoro
DVR - Revisione DVR - DVR Procedure - STANDARDIZZATE— Documenti - CORRELATI al DVR - Piano ANTINCENDIO & EMERGENZA - POS - PIMUS— Rischi: Chimico, Rumore,Vibrazioni - Stress - VDT - **Privacy** , Perizie TECNICHE , di VALUTAZIONE Progettazione ANTINCENDIO - Registro CONTROLLO ATTREZZATURE , ecc

PARTE 6 FINANZIAMENTI - CERTIFICAZIONI

PARTE 7 HACCP, LABORATORIO, ANALISI

CORSI HACCP - MANUALE HACCP - TAMPONI ALIMENTARI RADON - ANALISI ACQUE , ecc.

PARTE 8 PERIZIE, QUALIFICHE e CERTIFICAZIONI - QUALIFICHE

AMBIENTE, QUALITA', ISO 9001, SOA, Energetica, Saldature, Marcatura CE Prodotti da COSTRUZIONE, Sistema RINTRACCIAB. Filie AGROALIMENTARI. ecc

PARTE 9 Corsi Professionali, Regionali

SAB (ex REC) HACCP - Capo Azienda IAP - Patentino FITOFARMACI - ESTETISTA MECCANICO TECNICO - MECCATRONICO - Certificazioni di Lingua Straniera & Informatica
Accompagnatore Turistico, FSL, ecc. - Operatore Patronato, CAF Esperto in Valutaz. Immobiliare , ecc. .

PARTE 10 Master - Assistenza Aziendale - Verifiche - MESSA a TERRA , ASCENSORI ,

Parafulmine e VARIE - SUPPORTO - FINANZIAMENTI Polizze Assicurative PROFESSIONALI e RISCHI , ecc.

HACCP



FONDI INTERPROFESSIONALI

Finanzia la formazione dei tuoi dipendenti

ASSESSORATO DELLA SALUTE
DIPARTIMENTO ATTIVITÀ SANITARIE
ED OSSERVATORIO EPIDEMIOLOGICO
Servizio 3
"TUTELA della SALUTE e SICUREZZA nei LUOGHI di LAVORO"



-Progettazione, Pianificazione Bandi

avvisi progetti
BandiGara
affidamenti



-Fondi Interprofessionali (a fondo perduto) senza costo aggiuntivo per l'azienda usufruendo di formazione a costo zero



-Sportello Giuridico Legale on-line

-Sportello Esperto Tecnico on-line

-Assistenza in azienda su modulistica e varie

-Assistenza Telefonica & on-line su procedure ed altro

Cod. 358-FG11 INFORMAZIONE Art. 36
Informazione frontale e attiva, per adempiere agli obblighi del 81/08 in base all'Art.36 .



Cod. 01-AP1 Corso " APPRENDISTATO "
Formazione di base e Formazione Trasversale.



Cod. 01-APTA Formazioni Tutor Aziendali
contratto di apprendistato è necessaria la presenza di un tutor aziendale (art.2 comma d D.Lgs 167/2011).

TUTOR

CORSI GRATUITI
FINANZIATI Beneficia
dell'Opportunità a fondo Perduto
HACCP - Formazione art.37
Antincendio - Primo Soccorso - ecc.

Prezzi all'ingrosso sulle attrezzature

IMBRAGATURA



€ 20,49 + iva



a partire da
€ 3,00



Elmetto di protezione



+ iva
€ 2,00



€ 13,50

Sicur Kit 1*

composto da



- n° 1 - Estintore a Polvere Kg. 06 omol.& Cert. - 34A-233BC
- n° 1 - Valigetta Primo Soccorso All. 2
- n° 5 - Cartelli segnaletici m. 30x 20

€ 41,00

Disponiamo di un **catalogo formativo** composto da oltre **500** titoli , in grado di offrire una copertura completa dei fabbisogni formativi , oltre un catalogo Antincendio & Antinfortunistica con centinaia di articoli. Siamo sempre a disposizione per progettare e realizzare percorsi specifici per ciascuna realtà, oltre che interventi di **coaching di gruppo e individuale**.

Sede svolgimento corsi/formazione: le aule a disposizione della SicurGlobal srl s sono presenti in tutto il sud Italia .
n Azienda: I corsi/Formazione possono essere svolti anche direttamente in Azienda (dopo valutazione);

Opportunità con i FONDIINTERPROFESSIONALI

- **Apprendistato** con rilascio Attestazione (rilasciata in riferimento al regolamento Regione Sicilia)
-FondItalia -FonarCom -Fondimpresa
- **Progetti / Avvisi Formativi**
-FondItalia -FonarCom -Fondimpresa
- **Conto Formazione Aziendale**
-FonarCom -Fondimpresa
- **Conto Formazione AGREGATO**
-FondItalia -FonarCom

La formazione non è un costo

L'investimento in Formazione & Progettazione

significa crescita, per tutti i soggetti coinvolti!

Non perdere l'occasione di fare parte del team e

crescere professionalmente e personalmente.

Corsi/Formazione Come da D.lgs n.81 del 9 aprile 2008 e s.m.i.
e successivo Accordo S. Regioni del 07/07/2016 (d.lgs 195/2003).

Corso "RSPP" datore di lavoro

Il rischio va stabilito dal Codice ATECO, validità corso 5 Anni.

Cod. 416-CRS1 "Rischio BASSO" durata 16 ore

Cod. 416-AGG1 Aggiornamento durata 6 ore

Cod. 416-CRS3 "Rischio MEDIO" d. 32 ore

Cod. 416-AGG3 Aggiornamento durata 10 ore

Cod. 416-CRS5 "Rischio ALTO" durata 48 ore

Cod. 416-AGG5 Aggiornamento durata 14 ore



Aggiornamento periodico RSPP "di" in base al p. 6
dell'Accordo Stato-Regioni del 21-12-2011 durata 2 ore

Corso "RSPP / ASPP" Modulare

Requisiti: Possesso almeno del diploma di licenza superiore.

Cod. 416-MA

Modulo **A** durata 28 ore + verifica finale

Cod. 416-MB1

Modulo **B** durata 48 ore + verifica finale

Indispensabile per l'accesso ai Moduli di Specializzazione

Cod. 416-MB2

Modulo **B-SP1** d. 12 ore + verifica f. "AGRICOLTURA & PESCA."

Cod. 416-MB2

Modulo **B-SP2** d. 16 ore + verifica f. "CAVE & COSTRUZIONI."

Cod. 416-MB2

Modulo **B-SP3** durata 12 ore + verifica finale

"SANITA' - ASSISTENZA SOCIALE."

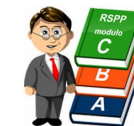
Cod. 416-MB2

Modulo **B-SP4** durata 16 ore + verifica finale

"ATTIVITA' MANIFATTURIERE."

Cod. 416-MC Modulo **C** durata 24 ore + verifica finale

Requisiti: Possesso del Modulo A e Modulo B + SP.



RSPP Esterno

Cod. 416-NE2

Nomina RSPP responsabile della sicurezza ESTERNO

Corso " RLS " rappresentante dei lavoratori

Quanto Concerne gli aspetti della salute/sicurezza durante il lavoro. Valido 5 Anni , Agg. 12 Mesi



Cod. 411-CRLS RLS durata 32 ore

Cod. 411-AGG Aggiornamento RLS ore In base al n. dipendenti

Cod. 412-RLST

Rappresentante dei lavoratori Territoriale (RLS T)

Cod. 413-RLST Nomina annuale RLST



Corso " ANTINCENDIO "

Addetti alla prevenzione INCENDI / Emergenze, nei luoghi di lavoro.

Cod. 200-CAB1 " Teorico Rischio **BASSO** " d. 4 ore

Cod. 200-CAM2

" Teorico & Pratica rischio **MEDIO** " durata 8 ore

Cod. 200-AGG3 Aggiornamento d. 4 ore

Cod. 200-CAA3

" Teorico & Pratico Rischio **ALTO** " durata 16 ore

Cod. 200-AGG3 Aggiornamento durata 8 ore



N.B.: Per il Rischio ALTO esame finale presso i Vigili del F.

Ti formiamo ...
ovunque tu SIA

dove quando...
on-line



PARTE 2° CORSI di FORMAZIONE



Privacy UE 2016/679

Una delle novità riguarda i casi di data breach: le violazioni dei dati, per esempio in caso di attacchi informatici o furti. Per i trasgressori le sanzioni, applicabili dal 25 maggio 2018, arriveranno fino a 20 milioni di euro o al 4% del fatturato. **Destinatari** Liberi professionisti e funzioni aziendali che rivestono, devono rivestire o valutano di rivestire il ruolo del DPO nell'ambito di aziende private e pubbliche.

-Training Privacy standard – GDPR durata 2/4 ore **Aula / Fad**
Percorso formativo riservato al personale che partecipa al trattamento dati

GDPR 2016/679

-Implementazione del Modello di Organizzazione e gestione dei dati personali ai sensi del GDPR 2016/679

Percorso Formativo Mod. 1

-Privacy Specialist – GDPR durata 24 ore **Aula / Fad**

Privacy Specialist : è il profilo pertinente a soggetti che supportano il Responsabile per la Protezione dei Dati Personali (DPO) e/o il Privacy Manager nel mettere a punto le idonee misure tecniche e organizzative ai fini del trattamento di dati personali.

Percorso Formativo Mod. 2

-Privacy Specialist (Privacy O-cer) durata 48 ore **Aula / Fad**

Privacy Manager : è il profilo pertinente a soggetti con un elevatissimo livello di conoscenze, abilità e competenze in uno specifico contesto organizzativo (sia esso un'area funzionale dell'organizzazione sia il settore di appartenenza della stessa) per garantire l'adozione di idonee misure organizzative nel trattamento di dati personali.

Percorso Formativo Mod. 3

-DPO - Data Protection O-cer durata 80 ore **Aula / Fad**

Data Protection: è il profilo professionale disciplinato nel Regolamento UE 2016/679. È consentita l'assegnazione a tale profilo di compiti diversi e/o ulteriori inclusi in altri profili di livello manageriale nel rispetto del principio di assenza di conflitto di interesse.

VERIFICHE

- > Impianti Messa a terra in ambienti di lavoro
- > Messa a terra ambienti Rischio Esplosione
- > Elettromedicali
- > Impianti protezione contro scariche atmosferiche
- > Sistemi di sollevamento: ascensori e scale mobili, ecc

> **Verifica impianto di messa a terra nei condomini**

Circolare ministeriale sugli obblighi da parte dei condomini alla verifica dell'impianto di Terra. Con una nota del Ministero delle Attività produttive (prot.10723 del 25/02/2005) si è inoltre chiarito che i condomini sono a tutti gli effetti sottoposti a tali verifiche anche in assenza di lavoratori subordinati.

Sanzioni La mancata adempimento di tali verifiche comporta una sanzione amministrativa a partire da € 258.00 fino € 4131.66 e l'arresto da 3 a 6 mesi nel caso di violazioni accertate dall'UPG

> **Parafulmini in gabbia IMPIANTI**

SicurGlobal Centro associato:

CSA Training
Associazione
Centro Servizi Aziendali & Formativi



Accreditata Assessorato Regionale
Istruzione **Formazione Professionale**
CIR n° DPW011 - DDG n° 5667

Attività SANITARIE e Osserv. Epidemiologico
Serv. 4 Sicurezza ALIMENTARE Prot. 4/68489

Elenco soggetti formatori in materia di
Salute Sicurezza Istanza DASOE n. M_186



Corso "PRIMO SOCCORSO" Valido 36 mesi

Cod. 209-CPS1

Addetti al Primo SOCCORSO
(Aziende Gruppo: A). durata 16 ore

Cod. 209-AGG1

Aggiornamento durata 6 ore



Cod. 209-CPS3

Addetti al Primo SOCCORSO (Gruppo: B - C). d. 12 ore

Cod. 209-AGG3 Aggiornamento d. 4 ore

Cod. 209-BLSD1

Corso " **BLSD** (Basic Life Support, ossia sostegno funzioni vitali)" valido per 2 anni. durata ore 8



FORMAZIONE & INFORMAZIONE



N.B.: 1) La formazione va effettuata indipendente mente dalla tipologia contrattuale. Va effettuata insieme alla formazione specifica del Rischio.

2) La formazione va effettuata a tutti i dipendenti, in aggiunta a quella generale.

Cod. 358-FG1 **Formazione GENERALE.** d. 4 ore

Cod. 358-FG3
Formazione Specifica " **Rischio BASSO** ". d. 4 ore

Cod. 358-FG5
Formazione Specifica " **Rischio MEDIO** ". d. 8 ore

Cod. 358-FG6
Formazione Specifica " **Rischio ALTO** ". d. 12 ore

Cod. 358-FG30

Formazione Specifica . d. 4 ore
(tipo: motofalce, motosega, motozappa ecc.)



CORSI VARI

Cod. 218-CP1

Montaggio & Smontaggio **PONTEGGI**

Valido 4 anni d. 28 ore.

Cod. 218-AGG1 Aggiornamento. d.4 ore

Cod. 218-CP2 Valido 4 anni d. 28 ore.

PREPOSTO Montaggio & Smontaggio **PONTEGGI**

Cod. 218-AGG2 Aggiornamento. d.4 ore

Cod. 218-CP2

Montaggio & Smontaggio **TRABATTELLI ed Utilizzo in Sicurezza delle SCALE** . Valido 4 anni d. 8 ore

Cod. 267-CP1

Formazione per **PREPOSTO** Formazione annuale Art.37 Valido 5 anni d. 8 ore + formazione

Cod. 267-AGG1 Aggiornamento d. 6 ore

Cod. 269-CD1 Formazione per **DIRIGENTI**.

Valido 5 anni d. 16 ore

Cod. 269-AGG1 Aggiornamento d. 6 ore

Cod. 274-CV1

Corso/Formazione per operatori ai **VDT (VIDEOTERMINALI)**. Valido 5 anni d. 4 ore

Cod. 274-AGG1 Aggiornamento d. 4 ore

Cod. 278-CMC1 d. 4 ore

Corso **Movimentazione Manuale dei CARICHI**.

Cod. 279-CMC2 d. 8 ore

Corso Addetto **Carico/Scarico Magazzino**

Cod. 283-CP1

Corso/Formazione **PES – PAV** addetti lavori elettrici. d. 16 ore

Cod. 292-CR1

Corso/Formazione Rischio **RUMORE & Vibrazioni**.



d. 4 ore

PARTE 2° CORSI di FORMAZIONE

Formazione PROFESSIONALI

- > Acconciatore > Estetista
- > Addetto al taglio e alla prima trasformazione dei prodotti lapidei
- > Addetto alla manutenzione montaggio stand ed eventi
- > Addetto alla saldatura elettrica & Addetto alla saldocarpenzeria
- > Addetto alle lavorazioni meccaniche
- > Addetto alle murature, intonaci e posa materiali lapidei
- > Addetto impianti elettrici industriali & Civili
- > Animatore servizi all'infanzia & Animatore socio-educativo
- > Attore > Bibliotecario > Birraio Artigiano
- > Conduttore Impresa agricola
- > Installatore impianti elettrici, radiotelevisivi, antenne e impianti elettronici in genere
- > Operatore socio assistenziale
- > Operatore specializzato agenzia turistica
- > Operatore specializzato fiscale & _contabilità
- > Operatore addetto “ **IMPIANTO di CALCESTRUZZO** ” con Esperienza . d. 80 ore
- > **Agenti di Commercio e Rappresentanti**
- > **Autotrasportatori di Merce e Persone**
- > **SAB ex REC** (D.Lgs 59/2010) permette di ottenere l'autorizzazione valida per l'apertura di attività, in forma individuale o collettiva.



N.B.: Tutti gli altri titoli di corsi Professionali , si possono Visionare sul Ns. sito www.sicurglobal.net



CERTIFICAZIONE / QUALIFICHE

Cod. CQ16-S1

Qualifiche **Saldatori per ferro**



Cod. CQ16-S4

Certificazione Saldature per ferro

Cod. CQ16-SP5 **Saldatori per polietilene**



Cod. CQ19-G1

Cod. CQ23-C1 **Certificazione delle competenze**

- > Corso **Privacy** per Trattamento
- Responsabile Privacy - Incaricato Privacy - ecc.
- > AUDITOR
- > **AMMINISTRATORE CONDOMINIALE**
- > ESPERTI IMP. ALLARME INTRUSIONE E RAPINA
- > ESPERTO IN GESTIONE DELL'ENERGIA
- > **FUNCTIONAL SAFETY PROFILES**
- > OPERAT. ADDETTO PROVE NON DISTRUTTIVE
- > **PRIVACY OFFICER E CONSULENTE PRIVACY**
- > TECNICI MANUTENTORI ANTINCENDIO
- > TECNICI VEICOLI IBRIDI ED ELETTRICI
- > Direttiva Macchine
- > **Project Management**
- > Progettista di impianti fotovoltaici
- > Webmaster



Cod. 289-CLQ1

Corso/Formazione **LAVORO in QUOTA.**

Valido 5 anni d. 8 ore

Cod. 289-AGG1 Aggiornamento. d. 4 ore

Cod. 290-CA3C

Addestramento all'uso di **Dispositivi di protezione individuale anticaduta di III** categoria.



Cod. 295-CS1

Corso/Formazione **Rischio STRESS.**

* RSPP- ASPP- RSPP DL- PREPOSTO- DIRIGENTI d. 8 ore

* DIPENDENTI d. 8 ore

Cod. 301-CIC1

Corso **PRIMO INGRESSO in CANTIERI**

d. 16 ore + Verifica



Cod. 316-CSS

Operatori e preposti addetti alle **"pianificazione, controllo e apposizione della segnaletica stradale"** destinata alle attività lavorative che si svolgano in presenza di traffico veicolare. d. 4+4 ore

Cod. 316-CSS-A Aggiornamento. d.1+2 ore

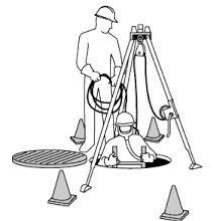


Cod. 327-CSC1

Corso/Formazione **Spazi Confinati.**

d. 16 ore

Cod. 327-AGG1 Aggiornamento.



Cod. 329-FSL

Corso **Formatore F.S.L.** d. 40 ore

Cod. 420-C d. 120 ore Aggiornamento 5 anni
Corso **COORDINATORE** della Sicurezza

Cod. 420-CA **AGGIORNAMENTO** d. 40 ore

Corso / Abilitazione Addetti conduzione di
“ PLE Piattaforme “ Valido 5 anni

“ PIATTAFORME di LAVORO MOBILI ELEVABILI “

Cod. 211-CP1 Su Stabilizzatori. d. 8 ore

Cod. 211-AGG1 Aggiornamento d. 4 ore

Cod. 211-CP2 **Che possono Operare senza stabilizzatori.** d. 8 ore

Cod. 211-AGG2 Aggiornamento d. 4 ore

Cod. 211-CP5 **Che possono Operare senza Stabilizzatori & con Stabilizzatori.** d. 10 ore

Cod. 211-AGG5 Aggiornamento d. 5 ore



“ CARRELLI “ Valido 5 anni

CARRELLI ELEVATORI INDUSTRIALI

Cod. 215-CE1 semoventi. d. 12 ore

Cod. 215-AGG1 Aggiornamento d. 4 ore

Cod. 215-CE5 d. 16 ore

Semoventi TELESCOPICI Rotativi.

Cod. 215-AGG5 Aggiornamento d. 6 ore

Cod. 215-CE7

CARRELLI semoventi a Braccio TELESCOPICO e Carrelli SOLLEVATORI/ELEVATORI semoventi

TELESCOPICI Rotativi. d. 20 ore

Cod. 215-AGG7 Aggiornamento d. 6 ore



PARTE 3° CORSI di ABILITAZIONE

LABORATORIO ANALISI E ALTRO

Cod. AP-A16P Anali delle acque potabili

Cod. AL-18L Analisi della **LEGIONELLA**

Cod. 477-TS1

Tamponi superficiali per l'analisi di ambienti e attrezzature per l'autocontrollo

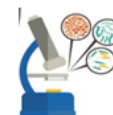
Analisi Microbiologia degli Alimenti

Analisi Prodotti Vegetali e derivati

(frutta_ortaggi_succhi_cereali_granaglie_farine_pasta)

Analisi Suolo Agricolo

Analisi Olio d'oliva



HACCP

Cod. 477-CH1

Corso HACCP

Validi 36 mesi d.12 ore in base alla tipologia

Cod. 477-AGG

Aggiornamento Corso/Formazione HACCP.

Valido 36 mesi

Cod. 477-MH1

Manuale HACCP per autocontrollo Alimentare

Cod.477-AGG1

Aggiornamento Manuale HACCP per autocontrollo Alimentare



"FINANZIAMENTI-PRESTITI- Fondo Perduto -ec."

- C.R.I.A.S. - Credito di Esercizio diretto
- C.R.I.A.S. - Credito a medio termine
- C.R.I.A.S. - Credito per la formazione di scorte
- **Fondi Interprofessionali**
- Finanziamenti Alle IMPRESE
- Finanziamenti **Fondo perduto** (Inail, P.O.R., Bandi, ec.)

Opportunity

Servizi VARI

- Cod. 110-APE1 Certificazione Energetica
- Cod. 1563-W1 Creazione sito Web
- Cod. 1563-D1
Registrazione Dominio (incluse 5 caselle e-mail)
- Cod. 130-PT1 Perizie Tecniche
- Cod. 140-PV1 Perizie di Valutazione
- Cod. 1C5-CP1
Deposito di copyright di: web, script, libri, loghi, design, modelli, disegni, documenti, ecc.



RADON

- Cod. 498-RC39
Rivelatore **RADON**
- Cod. 498-R16S
RADON - **Relazione tecnica** a firma dell'Esperto Qualificato



Corso / Abilitazione Addetti conduzione di " GRU A TORRE " Valido 5 anni

- Cod. 221-CG1 **GRU a TORRE** Rotazione in BASSO.
- Cod. 221-AGG1 Aggiornamento
- Cod. 221-CG3 **GRU a TORRE** Rotazione in ALTO.
- Cod. 221-AGG3 Aggiornamento
- Cod. 221-CG5 **GRU aTORRE**
Rotazione in ALTO & BASSO.
- Cod. 221-AGG5 Aggiornamento



" CARROPONTE " Valido 5 anni

- Cod. 221-CGB1 **CARROPONTE o Gru Bitrave.**
- Cod. 221-ACGB1 Aggiornamento
- Cod. 221-GB2 **GRU a BANDIERA**
- Cod. 221-GB2 Aggiornamento



" AUTOGRU' e GRU' " Valido 5 anni

- Cod. 221-CG7 **GRU per AUTOCARRO.**
- Cod. 221-AGG7 Aggiornamento d.
- Cod. 221-CG9 **GRU MOBILI.** d. 14 ore
- Cod. 221-AGG9 Aggiornamento d. 5 ore
- Cod. 221-CG11 **GRU MOBILI "Mod. aggiuntivo al corso base" per GRU MOBILI su RUOTE con FALCONE**
Telescopico o Brandeggiabile. d. 22 ore
- Cod. 221-AGG11 Aggiornamento d. 6 ore
- Cod. 221-GA21
GRU mobili autocarrate e semoventi con braccio telescopico o tralicciato / falcone fisso d. 14 ore
- Cod. 221-AGG21 Aggiornamento d. 5 ore



Corso / Abilitazione Addetti conduzione di
“ POMPE ” Valido 5 anni

- Cod. 236-CPS1 **“ POMPE per CALCESTRUZZO ”.** d. 14 ore
- Cod. 236-AGG1 Aggiornamento d. 5 ore
- Cod. 236-ABS3 d. 14 ore
- “ AUTOBETONIERA ”.**
- Cod. 236-AGG3 Aggiornamento d. 5 ore



“ TRATTORI AGRICOLI ” Valido 5 anni

- Cod. 224-CA1 **TRATTORI AGRICOLI o FORESTALI a RUOTE.** d. 8 ore
- Cod. 224-AGG1 Aggiornamento d. 4 ore
- Cod. 224-CA3 **TRATTORI AGRICOLI o FORESTALI a CINGOLI.** d. 8 ore
- Cod. 224-AGG3 Aggiornamento. d. 4 ore
- Cod. 224-CA5
- Addetti conduzione **TRATTORI AGRICOLI FORESTALI RUOTE / CINGOLI.** d. 13 ore
- Cod. 224-AGG5 Aggiornamento d. 5 Ore



DOCUMENTI CORRELATI al DVR

in base alla tipologia di Attività:

- Cod. 18-FR1 Valutazione **Rischio Rumore** Con Fonometria.
- Cod. 18-FR5 **Fonometria** per ogni punto.
- Cod. 24-AC1 Valutazione **Ambienti climatici** di Lavoro. (microclima-lux)
- Cod. 26-RC1 **Rischio Cancerogeno** (base)
- Cod. 28-VV1 **Rischio Vibrazioni** D.lgs 81/08.
- Cod. 45-CA1 Controllo semestrale sul luogo di Lavoro.
- Cod. 45-CS1 Consulenza Annuale comprende modifiche assistenza.



Documento Valutazione dei Rischi

- Cod. 1-DVR1 **DVR Documento Valutazione dei Rischi**
- Cod. 1-DVR4 **Valutazione Rischi “ DVR ”** (procedure Standardizzate):
- Cod. DVR-AGG **Aggiornamento VALUTAZIONE RISCHI “ DVR**
- Cod. OR-01 Organigramma Aziendale
- Cod. PLA-01 **Planimetrie Aziendali con i vari punti**
- Cod. PE-01 **Piano d’Emergenza e Evacuazione**



formazione acustica
 primo soccorso r.o.a. qualità
 studio dott. francesco basoni professionisti sicurezza
 scia, cap. prevenzione r.s.p.p. emissioni
 p.p.s. **sicurezza lavoro** d.v.r. microclima
 rifiuti tecnici analisi d.v.r. antiscandalo
 terreni superficiali antiscandalo d.p.l. 462/03 interpretazioni
 accordo stato regioni scarichi vibrazioni
 ambiente chimico punto c.e.m.
 Consulenza atex certificazione
 tecnologie agenzia studio mmo
 preposti ponteggi dirigenti

“Se lavori solo per i soldi, non ne farai mai,
 ma se **ti piace** il tuo lavoro
 e sei disposto a mettere sempre
 il cliente al primo posto,
 allora avrai **successo**”
 Ray Krock

Implementazione Sistema UNI EN

Cod. CQ 61-SQ1 **UNI EN** ISO: 9001, 14001, BS OHSAS 18001, SA 8000 , 22001, ecc.

Cod. CQ 65-SA8 Implementazione **Sistema Agro-alimentari**.

Cod. CQ 65-SA9 Implementazione Sistemi di **Qualifica Saldature**.

Cod. CQ 73-G8 Modelli di **Gestione 231** con istituzione di ODV.

> **Attestazione SOA** (necessaria alle imprese per partecipare agli appalti di Lavori Pubblici .

Servizi Aziendali

Cod. 130-PT1 Perizie Tecniche

Cod. 140-PV1 Perizie di Valutazione

Cod. 148-PA1 Piani Antincendio & Emergenze

Cod. 155-PA1 Progettazione Antincendio

Cod. REG-ATT Registro controllo attrezzature

SORVEGLIANZA SANITARIA art. 38 T.U.

Cod. 10-SS1

Medico competente con relativa **nomina** art.39 T.U. con **visite mediche** ai dipendenti

Cod. 13-TA1 Test **Antidroga / alcol** test



DOCUMENTI da CANTIERE

Cod. 80-PC1 Redazione **POS** .

Cod. 99-P1P

PiMUS, Piano Montaggio, Uso e Smontaggio ponteggi.

Corso / Abilitazione Addetti conduzione di

“MOVIMENTO TERRA” Valido 5 anni

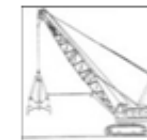
Cod. 227-CMT1 **Macchine “ ESCAVATORI IDRAULICI a Ruote o Cingoli ”.** d. 10 ore

Cod. 227-AGG1 Aggiornamento. d. 5 ore



Cod. 227-CMT3 **Macchine “ ESCAVATORI a FUNI con Benna per DRAGAGGIO e/o MORDENTE ”.** d.10 ore

Cod. 227-AGG3 Aggiornamento d. 5 ore



Cod. 227-CMT5 **Macchine “ CARICATORE FRONTALE -Ruote e Cingoli. con Braccia e Forca, a Ruote con Pinza.** d. 10 ore

Cod. 227-AGG5 Aggiornamento d. 5 ore



Cod. 227-CMT7 **Macchine “ TERNE a Ruote e CINGOLI ”. con Attrezzature per posa di Pali, con Attrezzature con Trivella.** d. 10 ore

Cod. 227-AGG7 Aggiornamento d. 5 ore



Cod. 227-CMT8 **Mezzo AUTORIBALTABILE A CINGOLI ”.** d. 10 ore

Cod. 227-AGG8 Aggiornamento d. 5 ore



Cod. 227-CMT9 **Macchine Movimento TERRA “ ESCAVATORI IDRAULICI , Caricatori FRONTALI, e TERNE ”.** d. 16 ore

Cod. 227-AGG9 Aggiornamento d. 6 ore



Corso / Abilitazione Addetti conduzione di
“ PERFORATRICI / TRIVELLE “ Valido 5 anni

Cod. 245-PT1

Macchine complesse perforatrici
di Piccolo diametro. d. 40 ore

Cod. 245-AGG1 Aggiornamento d. 6 ore

Cod. 245-PT2

di Grande diametro . d. 40 ore

Cod. 245-AGG2 Aggiornamento d. 6 ore

Cod. 245-PT3

di Piccole/Grande diametro . d. 56 ore

Cod. 245-AGG3 Aggiornamento. d. 6 ore



“ Altre ATTREZZATURE ” Valido 5 anni

Cod. 250-FF1 **“ VIBROFINITRICE “**

(cingolata o gommata). d.8 ore
(in base all'art. 37 e 73 D.Lgs. 81/08 e s.m.i.)

Cod. 250-FF2 Aggiornamento d .4 ore

Cod. 250-FF3 **“ FRESA finitrice “**

(cingolata o gommata). d. 8 ore
(in base all'art. 37 e 73 del D.Lgs. 81/08 e s.m.i.)

Cod. 250-FF3 Aggiornamento d .4 ore

Cod. 250-RC1

“ Rullo COMPATTATORE / COMPRESSORE “

(in base all'art. 37 e 73 del D.Lgs. 81/08 e s.m.i.) d. 8 ore

Cod. 250-RC1 Aggiornamento d .4 ore



Cod. 250-M1 **“MIETITREBBIA”**

(in base all'art. 37e 72, 73 D.Lgs. 81/08) d.12 ore



NOTIZIE & OPPORTUNITA'

RESTO AL SUD

Resto al Sud l'incentivo che sostiene la nascita di nuove attività imprenditoriali avviate da giovani nelle regioni del Mezzogiorno..

Bonus pubblicità recupero fino al 90% delle spese Pubblicitarie . Il credito d'imposta darà diritto al bonus pubblicità sarà pari al 75% dei costi sostenuti, elevato al 90% nel caso di microimprese, piccole e medie imprese, del valore incrementale degli investimenti effettuati.....

Credito d'imposta al 40%

per la formazione 4.0 anche senza investimenti, agevolazione estesa ad Agricoltura e Artigiani: chiarimenti sul bonus in attesa di decreto attuativo. Il credito d'imposta formazione 4.0 non è condizionato all'utilizzo degli incentivi Industria 4.0 (super e iper-ammortamento) e si applica alle imprese di tutti i settori, compresa la produzione primaria di prodotti agricoli: sono alcuni dei chiarimenti fiscali forniti dal dipartimento delle Finanze in merito al bonus in Legge di Stabilità 2018. L'agevolazione si ricollega agli obiettivi del Piano Industria 4.0 ma è slegata dagli ammortamenti. Quindi, per fruire del credito d'imposta, non è necessario aver effettuato investimenti in macchinari agevolati. Riguarda specificamente le imprese ma il decreto attuativo potrà prevedere criteri per ammettere anche enti non commerciali, come le università. Inoltre, si intende applicabile a tutti i settori, anche all'agricoltura e alle ditte individuali artigiane.

Lo staff resta a disposizione per ulteriori informazioni anche su altre misure ...

Non trovi il Corso /Abilitaz. di Tuo interesse, contattaci disponiamo di un catalogo formativo composto da oltre 500 titoli !